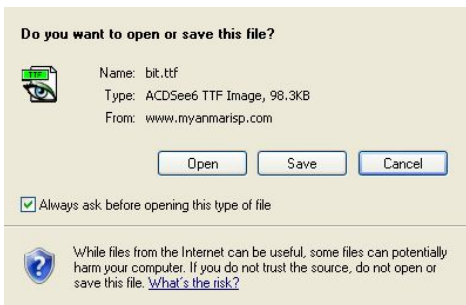


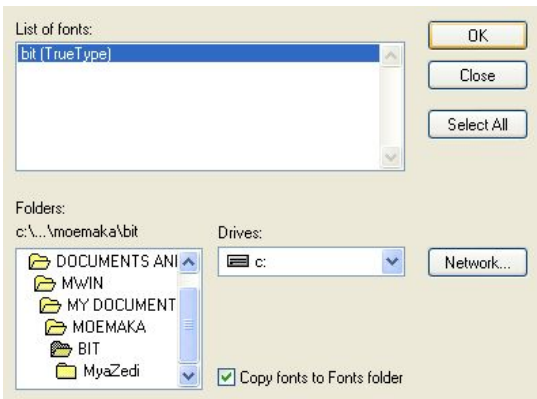
အင်တာနက်မှာ စက်နားလည်တဲ့ မြန်မာစာ စာလုံးအသုံး ပြန့်ပွားလာရေး

မိုးမခမှာ မြန်မာစာကို ပုံဖြင့်မဟုတ်၊ စာသားချည်းသက်သက် ဖတ်နိုင်ရေးအောင် ကြိုးစားနေပါတယ်။ ပုံမှန် အင်္ဂလိပ်စာမျက်နှာများကဲ့သို့ ပေါ့ပေါ့ပါးပါး သွားနိုင်ကြည့်ရှုနိုင်မှာ ဖြစ်ပါတယ်။

မြန်မာစာကို UTF-8 ဖြင့် စာဖော်သည့်နည်းသုံးတဲ့ မြစေတီစနစ် မြန်မာစာ စာလုံးနှင့် လက်ကွက်ကို ရွေးထားပါတယ်။ အဲဒီပေါ်အခြေခံပြီး ထုတ်တဲ့ BIT font ကို သုံးပါမယ်။ BIT true type font ကို သင့် ကွန်ပျူတာမှာ ကူးပြီးသွင်းထားရင် စာဖတ်လို့ရပါပြီ။

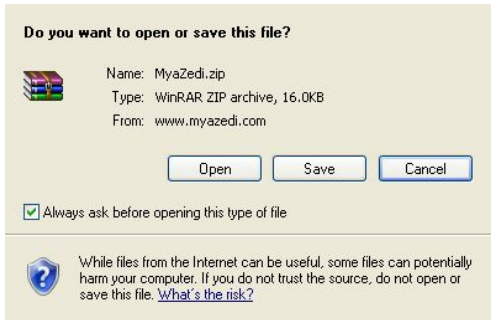


ဒီနေရာက စာလုံးကိုယူပါ <http://www.myanmarisp.com/font/bit.ttf>

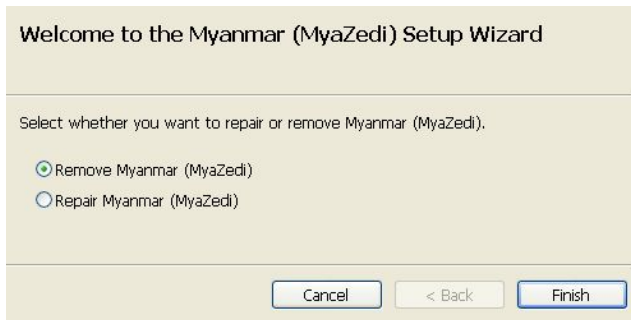


control panel > font > install new font

အဲဒီ စာလုံးနဲ့ အင်တာနက်ပေါ်မှာ စာရိုက်ချင်၊ စကားလုံးတွေ ရှာချင်ရင်တော့ **Myadedi** – **BIT** ရဲ့ စာလုံးလက်ကွက်ကို သင့်ကွန်ပျူတာမှာ ထည့်ရပါမယ်။ အဲဒီလက်ကွက်ပုံစံကို သင့် ကီးဘုတ်ကတစ်ဆင့် လှမ်းခေါ်ပြီး တိုးချဲ့သုံးတတ်ရပါမယ်။



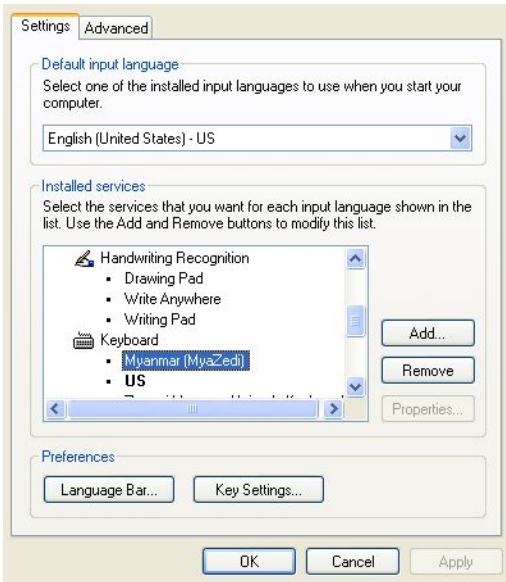
ဒီနေရာက မြေစတီ မြန်မာစာ တိုးချဲ့လက်ကွက်စနစ်ကို ယူပါ။ <http://www.myazedi.com/MyaZedi.zip>



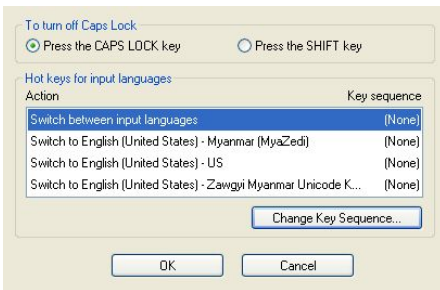
သူ့ကို သင့်စနစ်တွင်းသို့ ထည့်သွင်းပါ။ Run "MyaZeDi.Msi"



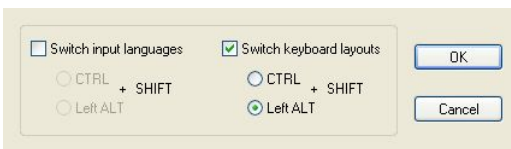
To activate MyaDedi Keyboard Driver – go to Control Panel > Regional & Language Setting > Language Tab > Click Details



Click "Add" your Keyboard to new layout-driver



Check "Key Setting" to switch between the different languages



Normally, you can switch between the US and MyaZedi keyboard driver by pressing Alt + Shift Key.

အယင် မြန်မာစာလက်ကွက်တွေက အေ ကို သဝေထိုးနဲ့ လဲပစ်တယ်။ အခု အမှန် လက်ကွက်စနစ်ကတော့၊ အေ က အေပဲ၊ သဝေထိုးလိုချင်ယင်တော့ မြန်မာစာလုံးလက်ကွက်စနစ်ကို လှမ်းခေါ်၊ နောက်တိုး လက်ကွက်ကနေပြီးတော့ အေကိုရိုက်တဲ့အခါမှ သဝေထိုး ပေါ်တော့တာပဲ။ သူ့ကောင်းကွက်က **BIT** မှာ အင်္ဂလိပ်စာတွေက ပုံမှန် ကီးဘုတ်လက်ကွက်မှာရှိနေပြီး၊ မြန်မာစာက နောက်တိုးလက်ကွက်စနစ်မှာ ကပ်လိုက်လာတော့ ဘာသာနှစ်မျိုးစလုံးကို စာလုံးတမျိုးတည်းနဲ့ ရိုက်၊ သူများတွေဖတ်တဲ့အခါ၊ အင်္ဂလိပ်စာလုံးသတ်သတ်၊ မြန်မာစာလုံးသတ်သတ် လိုက်ပြောင်းစရာ မလိုတော့ပါ။

Normal

Esc	1	2	3	4	5	6	7	8	9	0	-	=	Bksp
Tab	Q	W	E	R	T	Y	U	I	O	P	[]	\
Caps	A	S	D	F	G	H	J	K	L	;	'	Enter	
Shift	Z	X	C	V	B	N	M	.	/	Shift			
Ctrl	Alt											Alt	Ctrl

Shift (Unicode)

Esc	1	2	3	4	5	6	7	8	9	0	-	=	Bksp
Tab	Q	W	E	R	T	Y	U	I	O	P	[]	\
Caps	A	S	D	F	G	H	J	K	L	;	'	Enter	
Shift	Z	X	C	V	B	N	M	.	/	Shift			
Ctrl	Alt											Alt	Ctrl

နောက်တိုးလက်ကွက်ရဲ့ စာလုံးနေရာချထားပုံ (After you switch to Myazedi Keyboard Layout)

Shift+Ctrl (Unicode)

~	1	2	3	4	5	6	7	8	9	0	-	=	Bksp
Tab	Q	W	E	R	T	Y	U	I	O	P	[]	\
Caps	A	S	D	F	G	H	J	K	L	:	'		Enter
Shift	Z	X	C	V	B	N	M	.	/				Shift
Ctrl		Alt									Alt		Ctrl

Shift+Alt (Unicode)

~	1	2	3	4	5	6	7	8	9	0	-	=	Bksp
Tab	Q	W	E	R	T	Y	U	I	O	P	[]	\
Caps	A	S	D	F	G	H	J	K	L	:	'		Enter
Shift	Z	X	C	V	B	N	M	.	/				Shift
Ctrl		Alt									Alt		Ctrl

နောက်တိုးရဲ့ နောက်တိုး မြန်မာစာ စာလုံးများရဲ့နေရာများ

အစကတော့ လုပ်ရတဲ့လူကော၊ သုံးရတဲ့လူပါ ခက်ကုန်ကြတာပါပဲ။ ဒါပေမယ့် တရုတ်၊ ထိုင်း စသည်တို့မှာ ဒါမျိုးပဲ သုံးနေကြဖြစ်နေတော့၊ မြန်မာစာကို ကွန်ပျူတာပေါ်မှာ ပေမီဒေါက်မီသုံးကြပြီး၊ ရှာရ ဖတ်ရ၊ ဖတ်ရ ရေးရ လွယ်ကူလာနိုင်ပါတယ်။

မြန်မာပြည်တွင်းက တချို့အင်တာနက်စာမျက်နှာတွေက သူတို့စိတ်ကြိုက် စာလုံးပုံစံတွေ သုံးလာကြပါပြီ။ ခေတ်စားတာက my-myanmar, zaw-gyi တို့ ဖြစ်နေပါတယ်။ ဝင်းအင်းဝ လက်ကွက်နဲ့ ရိုက်နေကြမြန်မာတွေကတော့ အခုခေတ်စားလာတဲ့ နောက်တိုးလက်ကွက်တွေကို စိမ်းနေမှာ မဟုတ်ပါ။

မိုးမခက ပြည်ပကမြန်မာတွေအဓိကသုံးတဲ့ ဝင်းဘားမိစ်ကို သုံးပါတယ်။ ဝင်းဘားမိစ် ကိုယ်တိုင်လည်း မြစေတီလိုမျိုး လက်ကွက်စနစ်ထွက်လာယင်တော့ မိုးမခမှာ ဝင်းဘားမိစ်ကိုပါ တွဲသုံးလာမှာပါ။